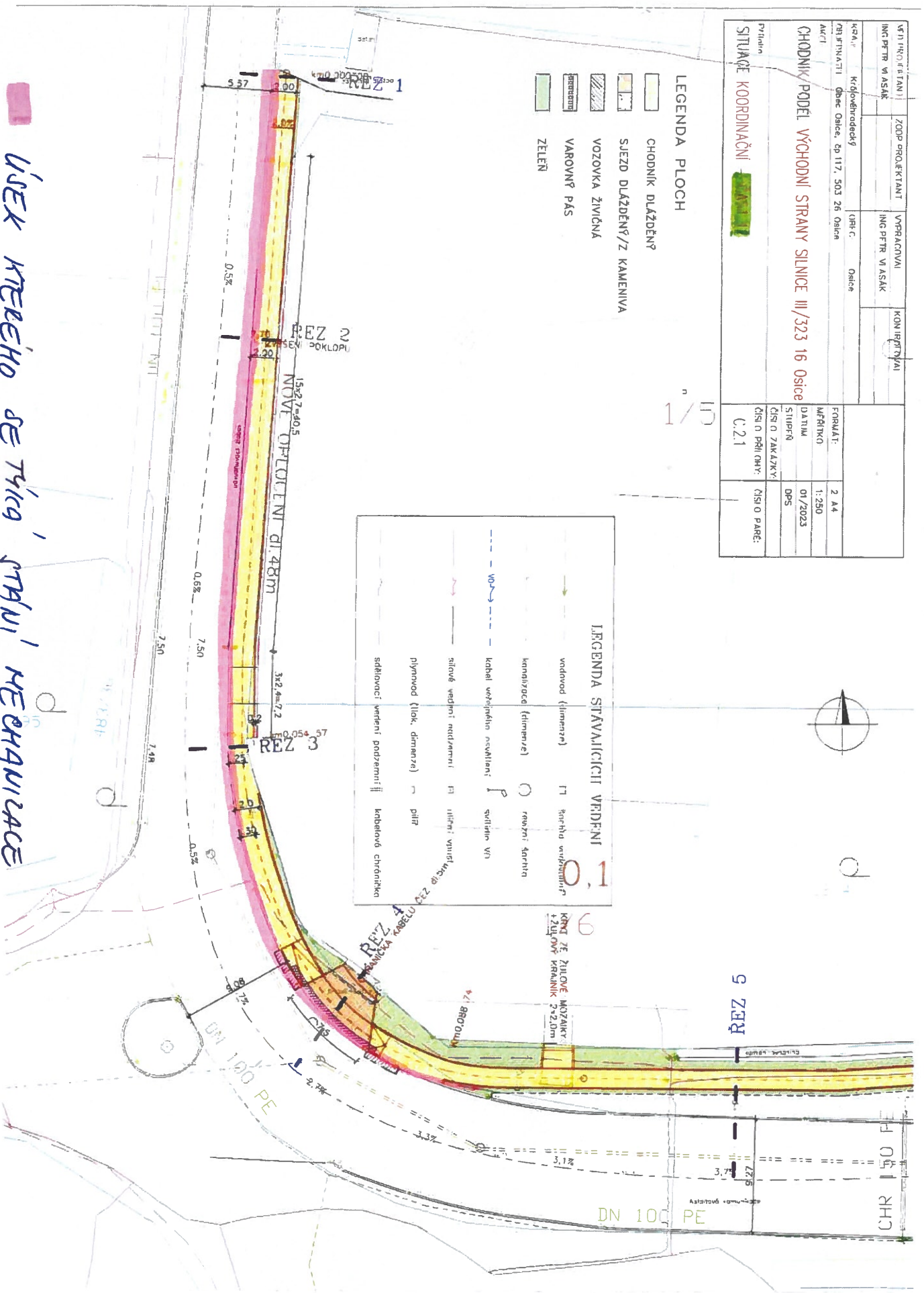


STŘEDNÍ (Jméno) ING. PETR V. ASÁK	ZOOP PROJEKTANT	VYPRACOVANÍ ING. PETR V. ASÁK	KONTROLNÍ ING. PETR V. ASÁK
KRAJ: Středočeský	OBČ: Osice	OBČ: Osice	
ADRESA: dřev. Osice, bp. 117, 503 26 Osice			
PRŮVLAČ: SITUACE KOORDINAČNÍ		FORMÁT: 2 A4	
		MFRIKTO: 1:250	
		DATA: 01/2023	
		STUPEŇ: DPS	
		ČÍSLO ZAKÁZKY: ČÍSLO PŘÍLOHY: C:21	ČÍSLO PÁŘE:

- LEGENDA PLOCH**
- CHODNÍK DLAŽDENÝ
 - SJEZD DLAŽDENÝ Z KAMENNÁ
 - VOZOVKA ŽIVICENÁ
 - VAROVNÝ PÁS
 - ZELEN

- LEGENDA STAVAJÍCÍ VĚDĚNÍ**
- vodovod (liniar) | T | řepka vyznačení
 - kanalizace (liniar) | - | řepka vyznačení
 - kabelové vedení optiky | - | řepka vyznačení
 - silové vedení napájení | - | řepka vyznačení
 - plynovod (lak, dimenze) | - | řepka vyznačení
 - sádkovací vedení podzemní | - | řepka vyznačení
 - řezání šachty | O | řepka vyznačení
 - řezání vlny | P | řepka vyznačení
 - pilz | - | řepka vyznačení
 - kabelové chránění | - | řepka vyznačení



úsek křehého se třída 'stáří' mechanizace

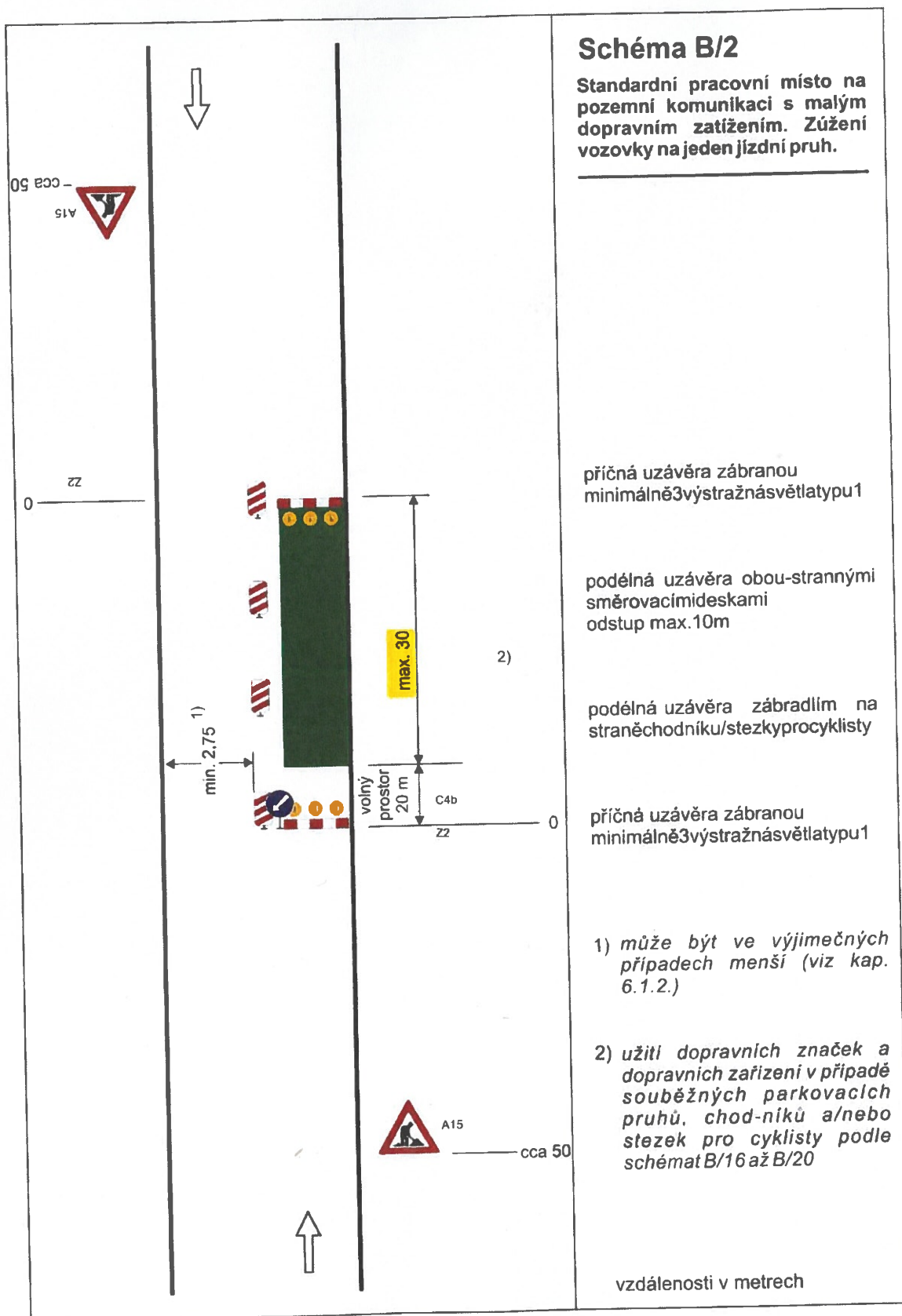


Schéma B/2

Standardní pracovní místo na pozemní komunikaci s malým dopravním zatížením. Zúžení vozovky na jeden jízdní pruh.

příčná uzávěra zábranou minimálně 3 výstražná světla typu 1

podélná uzávěra oboustrannými směrovacími deskami odstup max. 10m

podélná uzávěra zábradlím na straně chodníku/stezky pro cyklisty

příčná uzávěra zábranou minimálně 3 výstražná světla typu 1

1) může být ve výjimečných případech menší (viz kap. 6.1.2.)

2) užití dopravních značek a dopravních zařízení v případě souběžných parkovacích pruhů, chodníků a/nebo stezek pro cyklisty podle schémat B/16 až B/20

vzdálenosti v metrech